

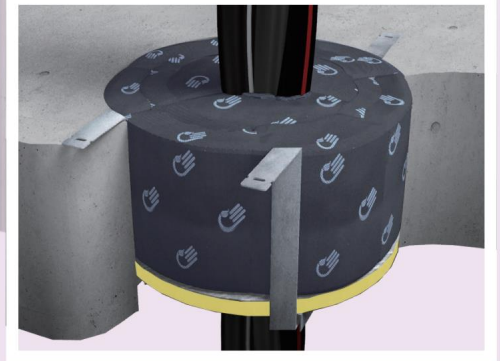
空調配管・電線ケーブルの防火措置に朗報! 丸穴大開口を ラクラク施工!!

空調配管・衛生設備配管貫通部防火措置工法

ロクマックス® 丸穴大開口

適用開口径 $\phi 600\text{mm}$ 以下($\phi 210\text{mm}$ 以上)

ケーブル・PF管も適用可能



① 大口径の丸穴に対応

$\phi 600\text{mm}$ までの丸穴に対応します。
太径の空調配管が貫通する箇所などに最適!

② 広範囲の壁・床構造に対応OK

対象構造にかかわらず同じ認定範囲。
(RC・ALC壁床、中空壁、ECP壁、片壁)

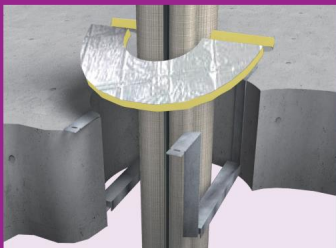
③ 簡単施工で均一な施工品質

耐火ブロックを充てんし、貫通物と開口のすき間を埋めるだけ(空調配管などにはロクマックスマットを併用)。パテを使用せず、簡単に施工できます。

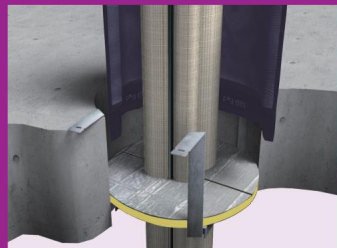
④ 床丸穴大開口用の支持金具登場

「ロクマックス丸穴大開口用Z・C金具セット(RXMZC)」で簡単施工。曲げ部分が丸開口にフィット! 通線物を避けてC金具を渡すことが可能に。

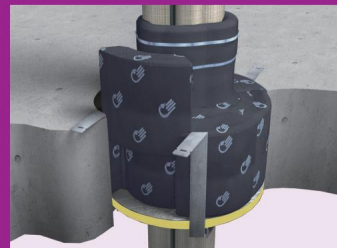
設置手順



1 支持金具、支持板を設置。(壁工法では不要)



2 必要に応じてロクマックスマットを巻き所定の位置までスライド。(壁と床では位置が異なる。)

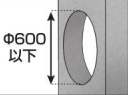
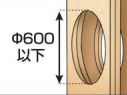
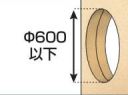
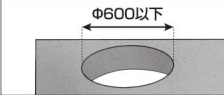


3 ロクマックスマットや貫通物の形状に合わせて耐火ブロックを充てん。



4 小さな隙間には補助充てん材を充てんし、全体的に隙間がないことを確認して施工完了。

認定条件表

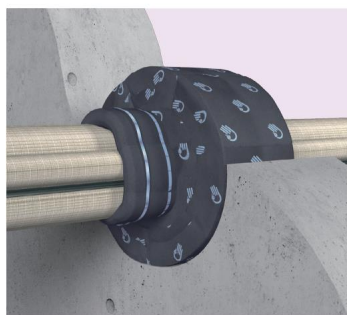
認定番号	PS060WL-1182-2(-1)		PS060WL-1212-2(-1)	PS060FL-1200-2(-1)
	RC壁 ALC壁 60mm以上	中空壁 ECP壁 60mm以上※	片壁 42mm以上	RC床 ALC床 100mm以上
壁・床の構造 開口径				
最大占積率	35%			

※1.壁厚が100mmを超える場合、鋼製または壁材と同等の材料による開口補強枠を設けること

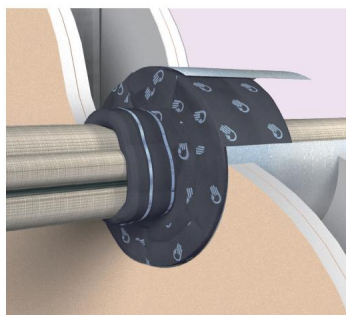
項目	貫通物種類		最大サイズ			
	処理方法	耐火ブロック、補助充填材	ロクマックスマツ		ロクマックスマツ	
				単管	複数管	
空調	冷媒管(銅管)	保温材(20mm以下)	-	Φ44.5	Φ44.5	
		合成ゴム保温材(38mm以下)	-	Φ54	Φ54	
	アルミ冷媒管 【JIS H 4080】	保温材(20mm以下)	-	Φ38.1	Φ38.1	
		保温材無し	90A	-	-	
		保温材(20mm以下)	-	32A	32A	
	銅管	合成ゴム保温材(38mm以下)	-	40A 外径Φ48.6	40A 外径Φ48.6	
		保温材無し	Φ101.6	-	-	
		保温材(20mm以下)	-	Φ42.7	Φ42.7	
	ステンレス鋼管	合成ゴム保温材(38mm以下)	-	Φ50.8	Φ50.8	
		保温材無し	-	100A	-	
		保温材(6mm以下)	-	-	25A	
	VP・HIVP・HT管	保温材(20mm以下)	-	65A	-	
		結露防止層付硬質塩化ビニル管 (★ACドレンパイプなど)	-	50A	25A	
		断熱ドレンホース	-	呼び25 外径Φ37	呼び25 外径Φ37	
ドレンホース	-	呼び16 外径Φ22	呼び16 外径Φ22			
衛生	VP・HIVP・HT管 保温材無し	-	100A	-		
	リサイクル硬質ポリ塩化ビニル管 【JIS K 9798】(RFVP管)	-	100A	-		
電気	処理方法	本製品のみの場合(耐火ブロック、補助充てん材)				
	電線・ケーブル (1本あたりの導体断面積)	1600SQ(6,600V)	200mm ² 以下:ブロック、補助充てん材のみ 200mm ² 超~1,600mm ² 以下:ロクマックスシート1周以上巻き付け 電線管内およびロクマックスマツ内は、6,600V 325mm ² 以下			
	ケーブルラック(t=1.2mm以上)	鋼製・ステンレス鋼製・アルミニウム合金製 幅1220mm以下(段数制限なし)				
	ワイヤーメッシュ状ケーブルラック	鋼製・ステンレス鋼製 幅1216mm以下 線径Φ4以上 親筋間隔50mm以下、子筋間隔125mm以下				
	処理方法	本製品のみの場合 (耐火ブロック、補助充てん材)	ロクマックスシート(別売品)使用の場合(巻き付け数)		ロクマックスマツ(別売品)使用の場合	
PF管	PF22 (1段まで)	PF54	1周以上	2周以上	単管に巻き付け 複数管に巻き付け	
CD管	CD22 (1段まで)	CD54	-	-	PF54 CD54	

※表記以外の配管、配線などについては、HP又は認定書をご確認ください。

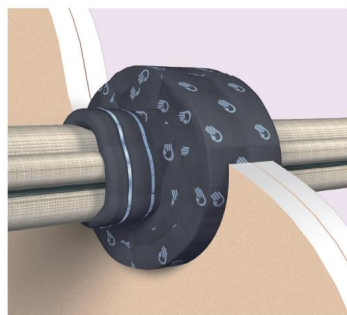
適用施工箇所



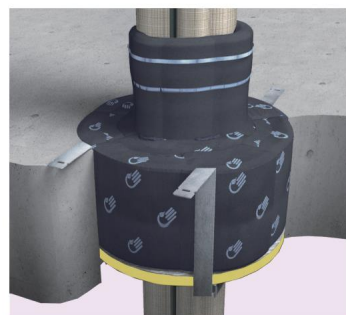
RC・ALC壁
PS060WL-1182-2(-1)



中空壁
PS060WL-1182-2(-1)



片壁
PS060WL-1212-2(-1)



RC・ALC床
PS060FL-1200-2(-1)

使用部材選定表

開口サイズ	開口面積 (㎡)	キット品	支持板 ※1	丸穴大開口用ZC金具 ※1	C金具(必要長さ) ※1
Φ250	0.05	RXB006	RXIT	RXMZC	—
Φ300	0.071	RXB008	RXIT	RXMZC	—
Φ350	0.097	RXB010	RXIT	RXMZC	RXC 260mm×2本
Φ400	0.126	RXB014	RXIT	RXMZC	RXC 300mm×2本
Φ450	0.159	RXB016	RXIT	RXMZC	RXC 330mm×2本
Φ500	0.197	RXB020	RXIT	RXMZC	RXC 380mm×2本
Φ550	0.238	RXB024	RXIT	RXMZC	RXC 420mm×2本
Φ600	0.283	RXB024+RXB006	RXIT	RXMZC	RXC 460mm×2本

※1.床工法の場合、必要になります。



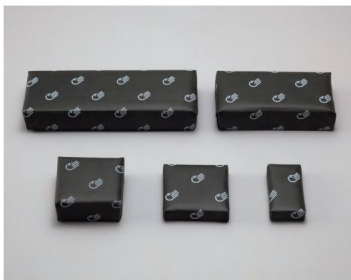
※注. 必要に応じて、ロクマックスシート・ロクマックスマットをご準備ください。

※注. 左記選定表は目安となっております。現場の状況に合わせて材料の調整を行い、正しい施工をお願いいたします。なお左記キット品は、貫通物の無い状態で開口を埋めるために必要なブロックと補助充填材となります。貫通物の量(ロクマックスマットを使用する場合は、ロクマックスマットを巻きつけた貫通物の量)に応じ、必要なキット品サイズを選定してください。

※注. Φ210mm以下でケーブル等が貫通する場合は、RXMB□□のご使用もご検討ください。

補助部材

ロクマックスブロック



品番	サイズ	入数 (個)	標準価格 (円/箱) (税別)
RXB-SS	SS	20	
RXB-S	S	10	
RXB-M	M	10	
RXB-L	L	5	
RXB-LL	LL	5	

用途: キット品同梱のブロックが不足する場合に使用します。

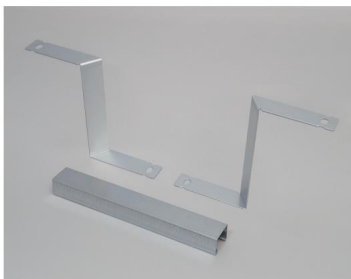
ロクマックスボード



品番	製品形態 (mm)	入数 (枚)	標準価格 (円/枚) (税別)
RXIT	900×900×12t	1	

用途: 床工法で使用します。

ロクマックス丸穴大開口用Z・C金具セット



品番	製品形態 (本/箱)	標準価格 (円/箱) (税別)
RXMZC	丸穴用Z金具 4本	
	C金具190mm 2本	

用途: 床工法で使用します。Φ300mmを超える場合、「ロクマックスC金具」と合わせてご使用ください。

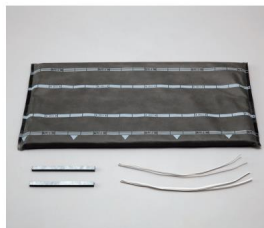
ロクマックスC金具



品番	長さ (mm)	製品形態 (本/袋)	標準価格 (円/袋) (税別)
RXC	1,000	10	

用途: 床工法でΦ300mmを超える場合に使用します。

ロクマックスマット



品番	マットサイズ (mm)	入数 (枚)	結束バンド (本)	隙間用スティック (本)	標準価格 (円/組/箱) (税別)
RXMT-M	450×300	1	2	2	
RXMT-10M		10	20	20	
RXMT-L	600×300	1	2	4	
RXMT-10L		10	20	40	

用途: 空調・設備配管や樹脂製電線管の処理に使用します。

ロクマックスマットスティック



品番	製品形態 (本/箱)	標準価格 (円/箱) (税別)
RXMTJ	20	

用途: ロクマックスマットに同梱のマットスティックが不足する場合に使用します。

ロクマックス補助充てん材



品番	サイズ (mm)	入数 (枚)	標準価格 (円/袋) (税別)
RXBJ	70×300	2	

用途: キット品同梱の補助充てん材が不足する場合に使用します。

ロクマックスシート



品番	シートサイズ		入数 (巻)
	幅 (mm)	長さ (m)	
RXST130	130	2.3	1

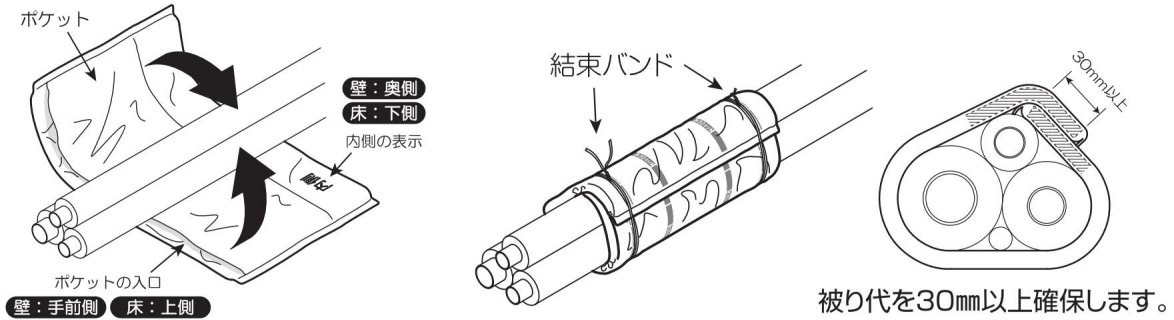
結束バンド		標準価格 (円/巻) (税別)
長さ (mm)	入数 (本)	
900	10	

用途: 一部のケーブルや樹脂製電線管、銅製電線管などに巻き付けて使用します。

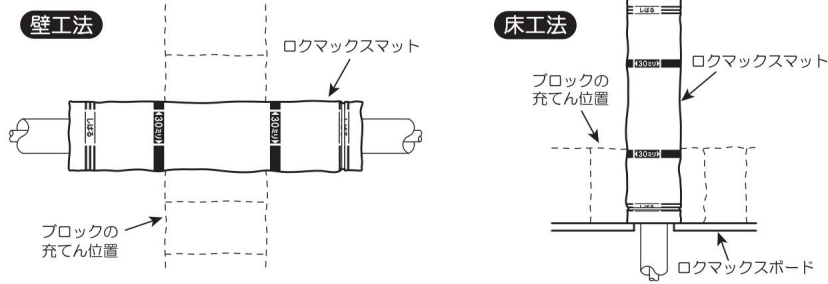
施工上の注意

■ロクマックスマットの巻付け

施工手順の詳細は、施工要領書、認定書等をご覧ください。



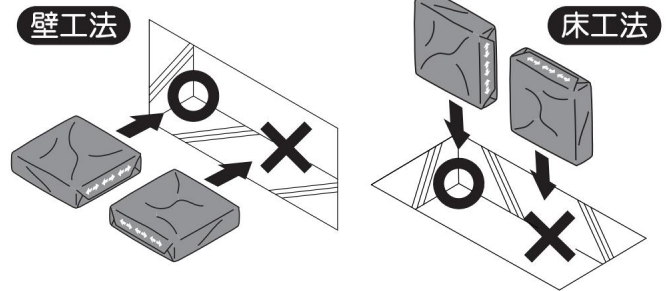
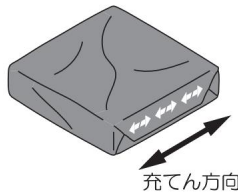
被り代を30mm以上確保します。



■ブロックの充てん方向の確認

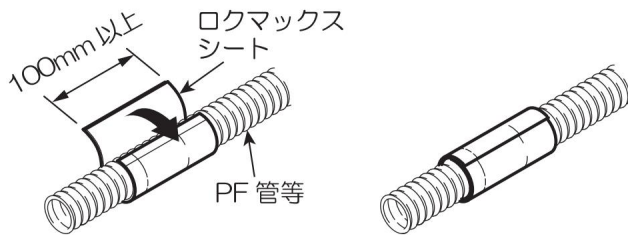
ブロックには充てん方向があります。全てのサイズで同じ奥行き(100mm)になるよう注意してください。また、S、Mブロックは縦方向と横方向の長さが同じですが、矢印の方向に詰めてください。矢印が施工面から見えない状態が正しい施工です。

●誤った方向に詰めると、耐火性能が発揮されません。



■合成樹脂製可とう電線管(PF管、CD管)へ処理する場合

配管のサイズに応じて、1周以上シートを巻き付けます。



管種	呼び	巻付け数
PF・CD	22以下	不要
	54以下	1周以上



**ロクマルの耐火ブロック
及びロクマルマットは、
併用・混在できません。**



●技術に関するお問い合わせは
株式会社古河テクノマテリアル
<https://www.furukawa-ftm.com/>

防災事業部
〒254-0016 神奈川県平塚市東八幡5丁目1番8号
TEL. (0463) 24-9341 FAX. (0463) 24-9346

●販売に関するお問い合わせは
古河エレコム株式会社
<https://www.f-elecom.com/>

第一営業部 TEL. (03) 5297-8778
第二営業部 TEL. (03) 5297-8696
第三営業部 TEL. (03) 5297-8771
エレクトロニクス部 TEL. (03) 5297-8730
関西支社 TEL. (06) 6346-4173

本社 〒101-0047 東京都千代田区内神田2丁目16番8号
(古河電工神田ビル)

中部支社 TEL. (052) 414-6141
九州支社 TEL. (092) 483-5561
東北支社 TEL. (022) 267-0771
北海道支社 TEL. (011) 251-5991
北関東支店 TEL. (028) 624-6894

静岡支店 TEL. (054) 652-5070
北信越支店 TEL. (076) 431-0863
中国支店 TEL. (082) 246-0881